



AODT



Experts in smart & autonomous tracking in difficult environment



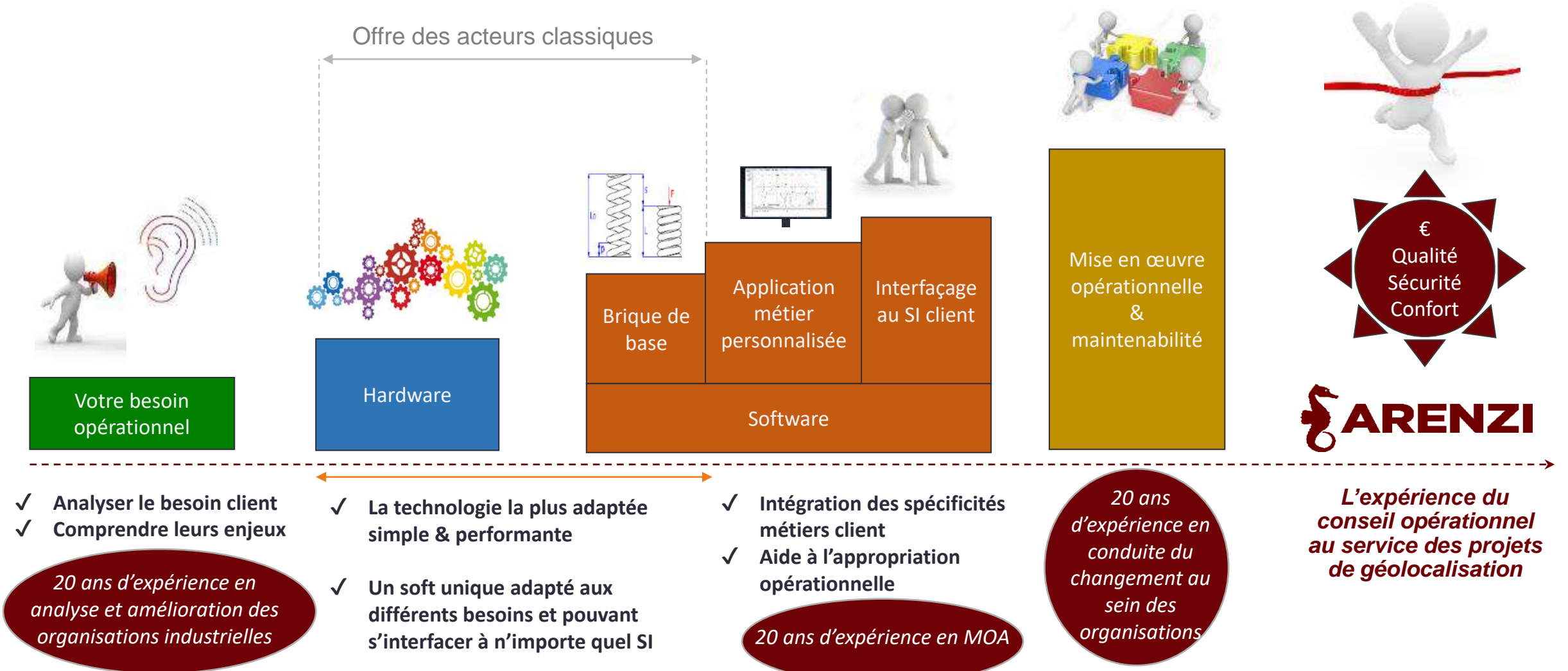
EN 2024 ARENZI & ORISUN se sont rapprochées pour former AODT

(arenzi & orisun - digital transformations)



AODT : UNE APPROCHE GLOBALE & UNE OFFRE CLEF EN MAIN

Un projet de géolocalisation comprend le choix d'une technologie hard mais aussi un ensemble de paramètres



LE MEILLEUR RAPPORT SIMPLICITÉ / PERFORMANCE / PRIX

SIMPLICITÉ

Pas de travaux
Pas de câble
100% Autonome
Installation ultra rapide
Simplicité de
l'application utilisateur
...

PERFORMANCE

2 / 4 m de précision
Nombre de tag illimités
Nombre d'utilisateurs illimités
Autonomie
Miniaturisation
Portée 150 m (ou +)
Application 100% Personnalisable
Intérieurs & Extérieurs
...

ROI

PRIX

Nous garantissons la meilleure offre

CE QUE NOTRE SOLUTION PEUT VOUS APPORTER

La donnée de géolocalisation au sein de vos outils de production et logistique associée à la connaissance de votre métier contribue à l'amélioration de vos processus et à l'optimisation de vos flux.

En voici plusieurs exemples (non exhaustifs) :

✓ Gain de productivité :

- ✓ D'éliminer les temps de recherche, fiabiliser vos inventaires, optimiser vos flux logistiques et donner du confort aux équipes.
- ✓ D'optimiser les temps de production / logistique sur les différents postes de travail et ainsi de gagner du temps de fabrication et d'espace.
- ✓ Suivi des OF / OT
- ✓ Suivi des outils de mesure et gestion des étallonnages
- ✓ De réagir instantanément à tout écart de flux cibles.

✓ .

✓ Améliorer la sécurité :

- ✓ De diminuer les risques d'accidents et de faciliter le travail des secours
- ✓ De protéger le travailleur isolé. Nous pouvons repérer une chute, un immobilisme...
- ✓ De garantir que tous les éléments de sécurité sont en place : extincteurs, masques anti fuite...

AODT & ORISUN – DIGITAL TRANSFORMATION : NOS RÉFÉRENCES CLIENTS

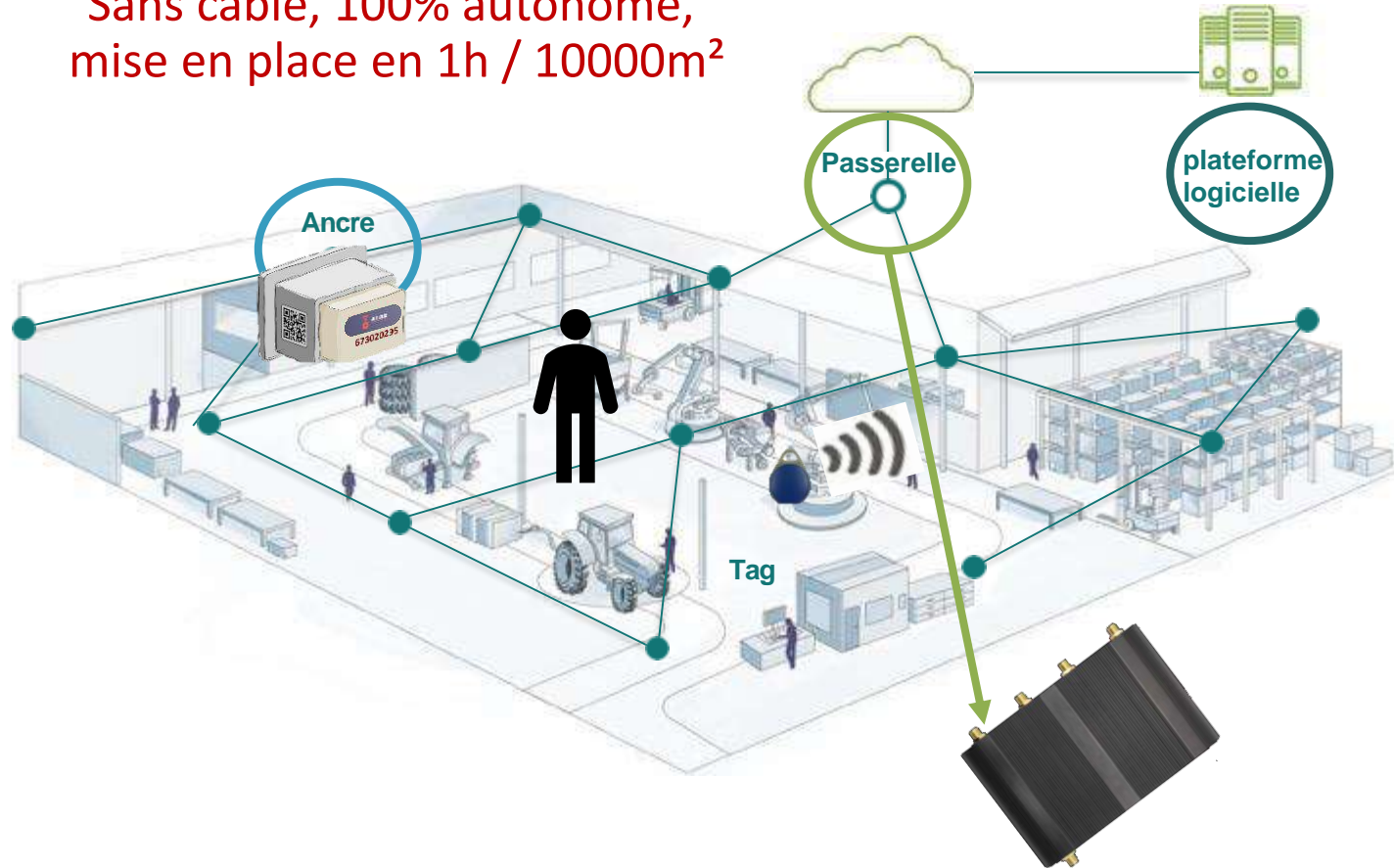


Ils nous soutiennent aussi :



La solution : Principes de la localisation en intérieur

Sans câble, 100% autonome,
mise en place en 1h / 10000m²



- ✓ Se positionne sur un mur, un pilier, un plafond ou à l'extérieur sa portée est de 150 m (voir plus en milieu extérieur et dégagé)



TAG



ANCRE



Passerelle wirepas/LTE

* Option ATEX existante

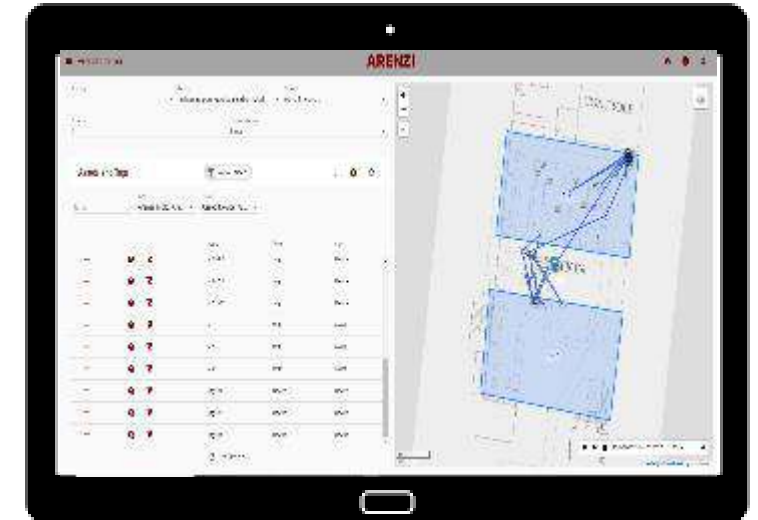
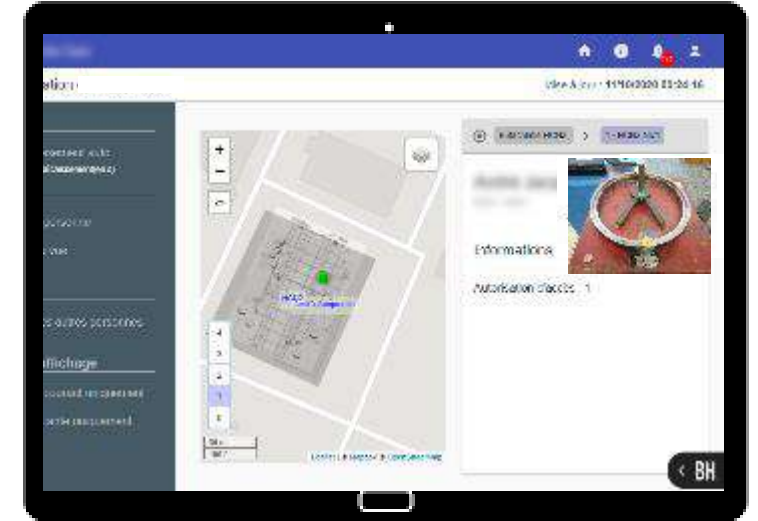
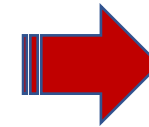
LE CONCEPT DE GÉOLOCALISATION INDOOR



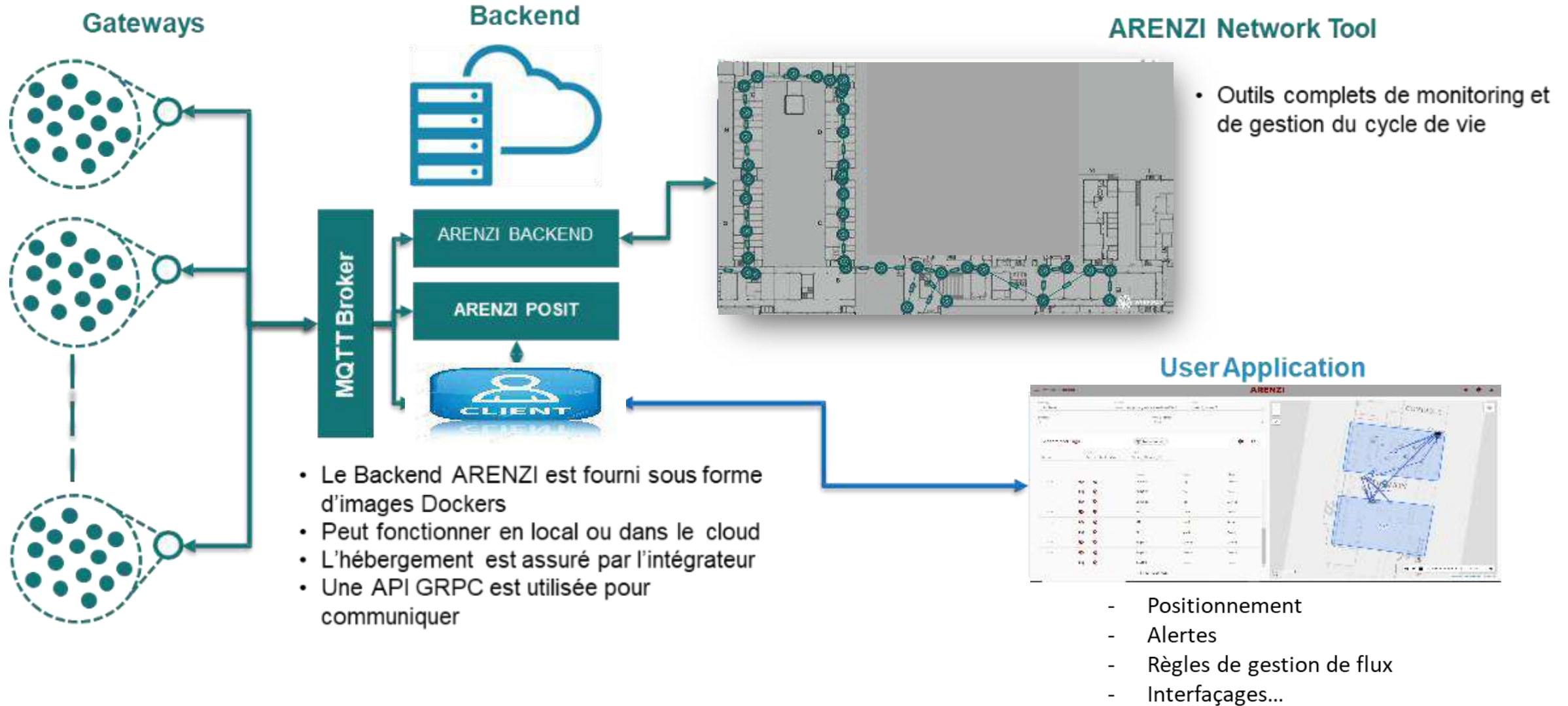
Tag actif BLE



Exemple : Appairage du tag par code barre

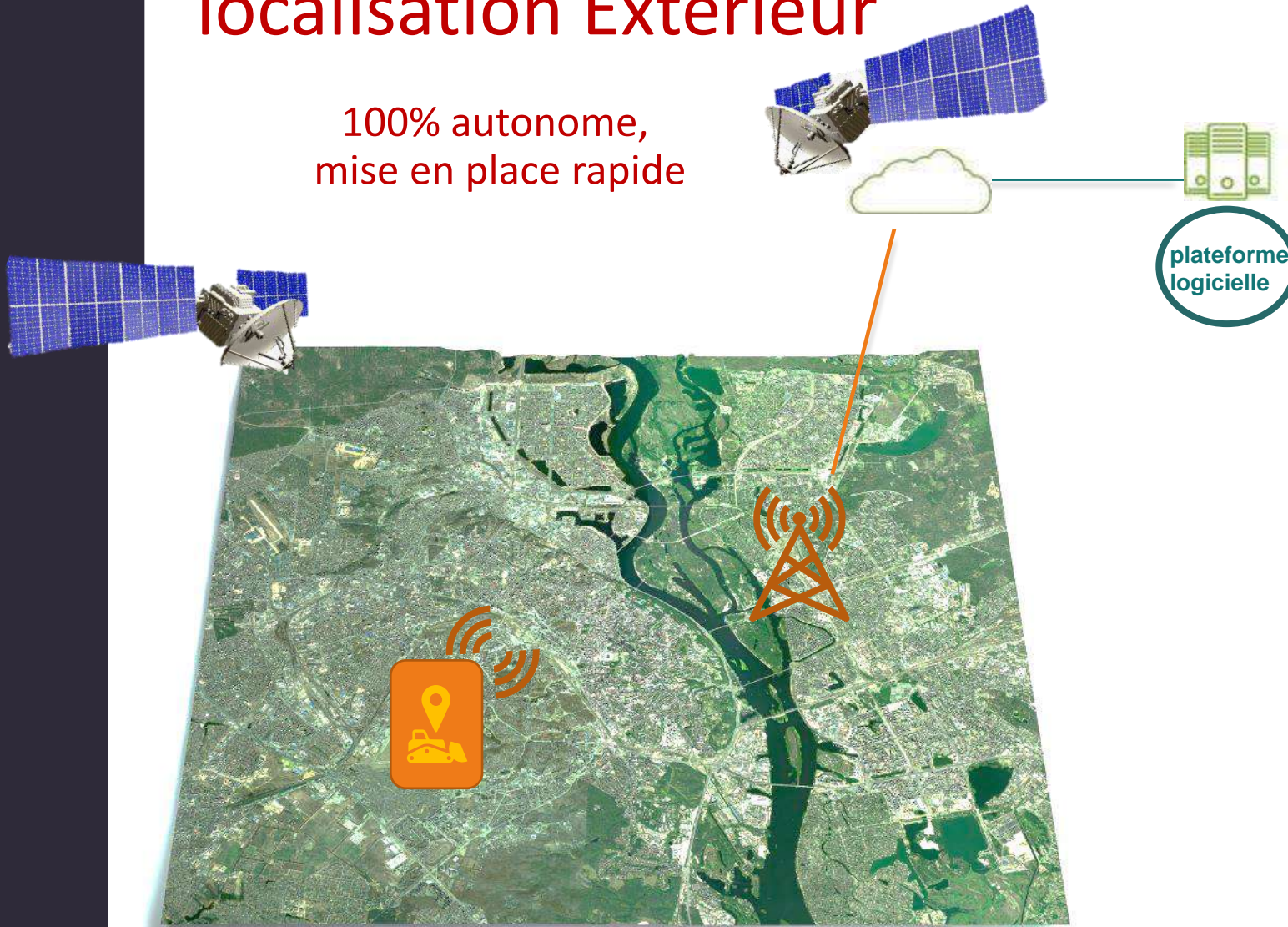


UNE ARCHITECTURE QUI PERMET UNE REMONTÉE D'INFORMATION MAITRISÉE DU TAG JUSQU'À L'UTILISATEUR



La solution : Principes de la localisation Exterieur

100% autonome,
mise en place rapide



GPS IP65 24V

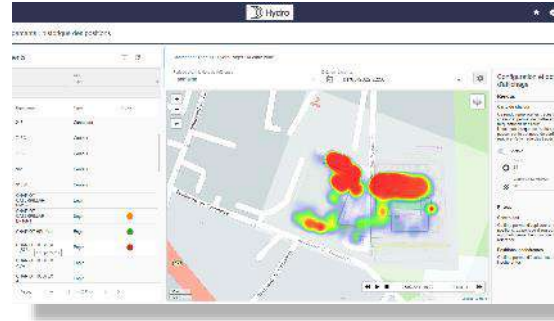


Réseau 2g 4g (5g)

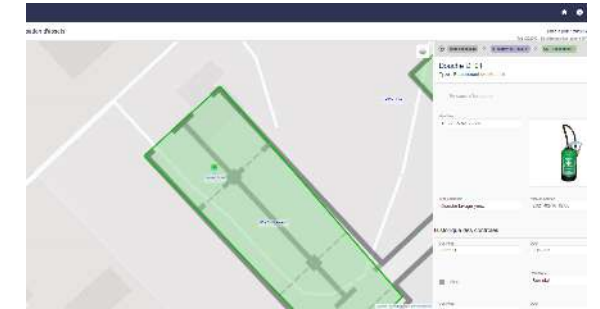
Caractéristiques du logiciel



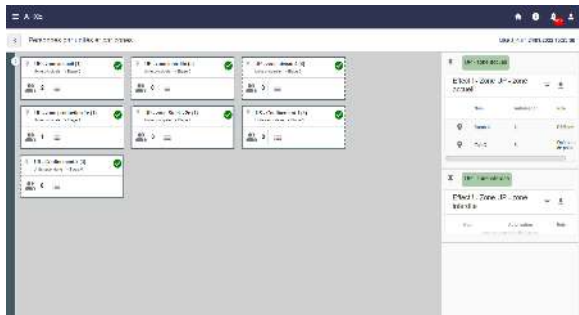
Suivi en temps réel



Historique des traces



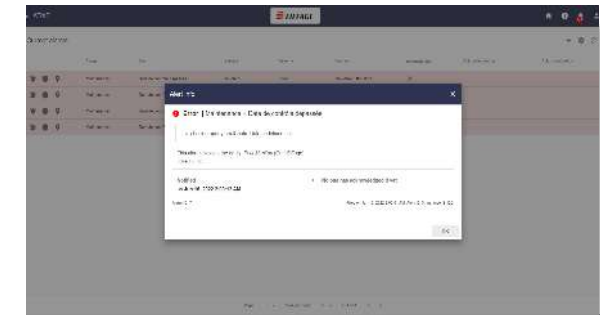
Recherche & localisation des actifs



Monitoring des zones suivie d'évacuations e-mustering



Analytics



Système d'alarme



Cas pratique production

Gérer les flux des outils mobiles



COMPOSITION LOGICIELLE, FONCTION 1

FONCTION N°1 : LOCALISER UN EQUIPEMENT

- Principe

Dans l'interface de la solution logicielle, on pourra localiser un outil préalablement équipé d'un marqueur de géolocalisation

- Matériels utilisés (ex) :

- Interface de géolocalisation
- Outil équipé d'un marqueur de géolocalisation

- Résultats attendus :

- o Localisation sur l'interface du moyen de localisation de l'outil à 3m près
- o Feedback quand un outil est disponible en magasin à condition que le moyen n'est pas emprunté, ni en étalonnage, ni en révision etc... et qu'il se trouve dans la zone magasin

ATIXE

Recherche d'un outil

Veillez saisir l'identifiant d'un outil

Identifiant de l'outil
02LBL0001

Statut

- L'outil a été trouvé
- Cet outil n'est pas emprunté actuellement
- Cet outil n'est pas sorti pour étalonnage actuellement

⚠ Cet outil n'a pas de date de prochaine intervention !

Actions pour le gestionnaire de parc

SORTIE EN ÉTALONNAGE

Tag #tag_002 - Dernière position reçue à 19/12/2022 14:50:01

Building 1 > 0 - Factory 1 level 0 > Stockage

Bague lisse etalon de 59,7 mm type A
Customer ID : 02LBL0001

Type :	Standard instrument
Domaine :	DIMENSIONAL
Famille :	PLAIN RING
S. Famille :	PLAIN RING STANDARD
Dernière intervention :	Standard calibration with judgement (2887)
Date :	2019-06-07 T00:00:00
Dernier état :	Pass
Statut :	Usable
Prochaine intervention	
Type :	
Date :	
Nb jours :	...
COFRAC :	
Loc. Compl. :	BOURGES / FRANCE / TRESICAL

COMPOSITION LOGICIELLE, FONCTION 1

Données présentes sur la carte des positions

Zoom sur la carte

Outil règle permettant de mesurer une distance

Accès aux vues des différents étages



COMPOSITION LOGICIELLE, FONCTION 1

Descriptif du produit avec alerte si mauvaise position


Tag # 222001 - Last position received at 12/01/2022 14:54:57 ← Identifiant du tag et date de la réception de la dernière position

Secondary unit > Q - factory_02_level_0 > UP - zone production 1e ← Usine / Bâtiment / Zone où se trouve le tag (vert bonne position)

PA_003 fire extinguisher ← Nom de l'élément géolocalisé
Type: Fire extinguishers ← Type d'élément géolocalisé

Installing

Username: IF.42.00.23.B0.55 ← Descriptif produit personnalisable



Equipment type: CO2 extinguisher (B... Efficiency: 89B Propellant charge: []

Height: 76 Diameter: 13,9 Volume: 8,05 Weight: 15,22

Date commissioned: 2020-11-12 12:33 Remarks: []

COMPOSITION LOGICIELLE, FONCTION 4

FONCTION N°4 : GERER UNE ZONE

Principe

Décrire le but de la fonction :

Dans l'interface de la solution logicielle, on pourra :

- Rechercher une zone
- Rajouter une zone
- Editer une zoner
- Supprimer une zone

Matériels utilisés :

- Interface de géolocalisation

- Descriptif des actions étapes par étapes, ex : o Rechercher une zone :
Rechercher une zone dans la liste des zones

Dans l'interface de la solution logicielle :

Résultats attendus : Elle est trouvée dans la liste des zones. La solution logicielle affiche la zone concernée. Il est possible d'imprimer un plan avec cette zone. Il est possible d'imprimer un plan avec toutes les zones.

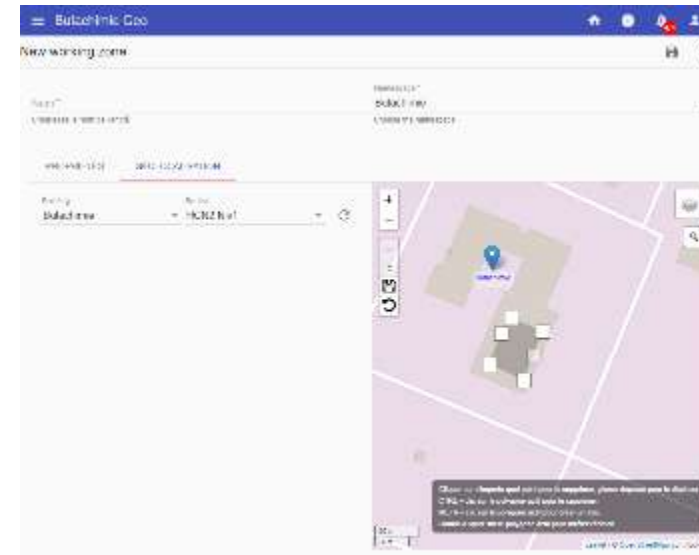
o Rajouter une zone : Editer le nom de cette zone, la dessiner dans la solution logicielle. ▀ Résultats attendus : La zone est rajoutée dans la liste des zones

o Editer une zone : Choisir une zone, éditer son nom, changer sa forme dans la solution logicielle. ▀ Résultats attendus : La zone est modifiée dans la liste des zones

o Supprimer une zone : Choisir une zone. La supprimer de la liste. Confirmer ou annuler l'opération. ▀ Résultats attendus : La zone est supprimée de la liste des



Vue présence
par zone



Création
simplifiée de
zone

COMPOSITION LOGICIELLE, FONCTION 5

Ce tableau de bord permet de visualiser le temps passé dans chaque zones par un ou plusieurs tags.

Liste des tags

Informations liées aux tags (entité liée, durée choisie, zones, temps passé dans les zones)

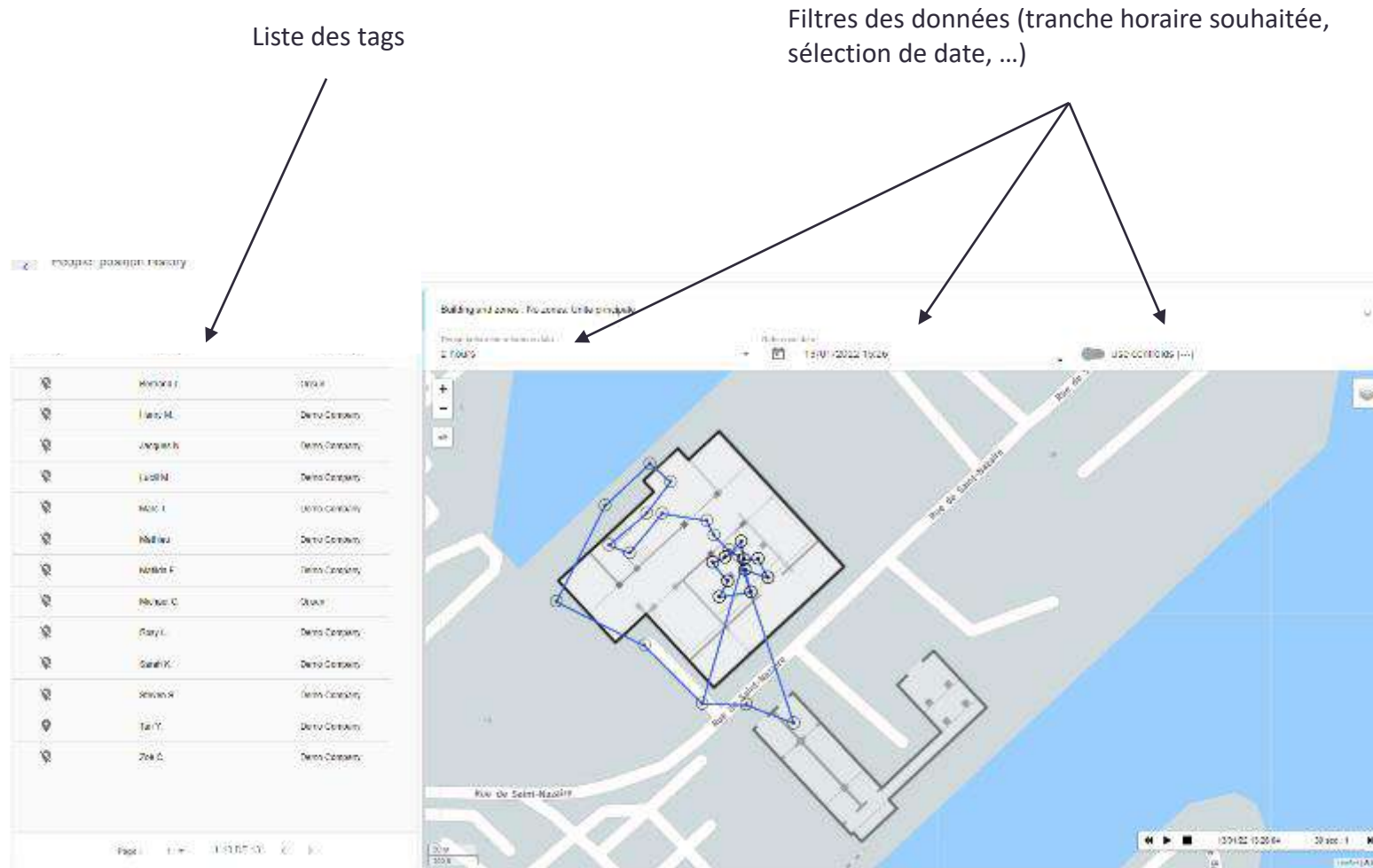
Visualisation sous forme de graphique

Téléchargement au format CSV

Name	Zone	Recep	Duration
Jacques M	UP - zone Stock 21	149.92	5:20h:56m:33s
Jacques M	UP - zone production 14	33.95	1:0h:3m:42s
Jacques M	UP - reception	2.02	0:0h:1m:22s
Jacques M	Other	2.01	0:0h:0m:73s
Jacques M	US - Containment 2	2.02	0:0h:0m:4s
Ludovic M	UP - reception	18.89	5:22h:50m:5v
Ludovic M	UP - zone production 14	1.63	0:1m:37m:33s
Ludovic M	UP - zone level 4	1.55	0:11:20m:53s
Ludovic M	STOC21	0.18	0:0h:0m:27s
Ludovic M	STOC71	0.13	0:0h:7m:28s
Ludovic M	UP - production	0.11	0:0h:0m:48s
Ludovic M	STOC23	0.09	0:0h:0m:23s
Ludovic M	STOC24	0.04	0:0h:0m:14s

COMPOSITION LOGICIELLE, FONCTION 5

Ce tableau de bord permet de visualiser les déplacements d'un ou plusieurs tags sur une période souhaitée.



Cas pratique construction

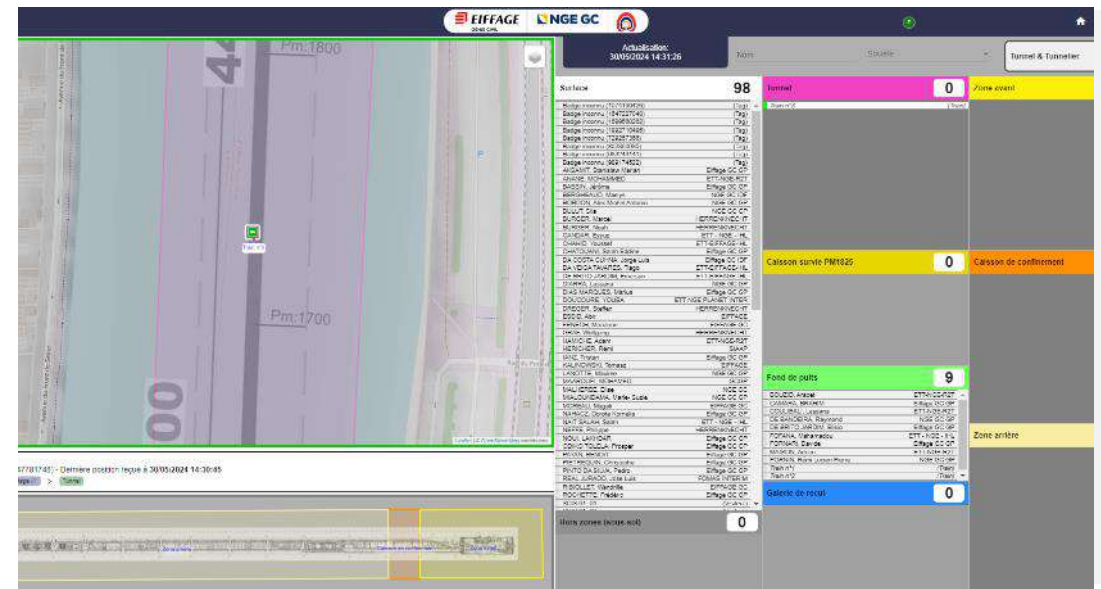
Sécuriser les collaborateurs dans un tunnel



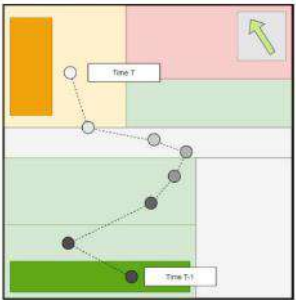
Supervision Spécifique Chantier



- Plusieurs zones de comptage peuvent être créées (des sous comptages et des alertes sont ajoutés).
- La gestion des accès, présences et/ou des intrusions peut être globale (sur toutes les zones) ou précise (zone principale, zone collatérale) avec éventuellement des droits d'accès différents).
- Déplacer modifier les zones pendant le chantier ou avoir des zones mobiles (TBM)
- Gestion de zones de travaux collatéraux
 - Période de validité
 - Types d'activités exclues
 - Alarmes configurables



Exemple de comptage, monitoring de l'activité



- La gestion des évacuations est paramétrable en quelques click
- Les comptages peuvent être envoyés sur écrans d'information
- Bornes d'auto-contrôle des tags

ATIXE

EIFFAGE GÉNIE CIVIL | edf

Effectif total **7** | Zone limitée **5**

Actualisation : 18/01/2024 14:33:53

Tunnel Aval 4

test_1_4180	Orisun	17/01 à 17:50
test_tag_008	(Tag)	09/12 à 11:58
test_tag_010	(Tag)	09/12 à 11:58
test_tag_013	(Tag)	09/12 à 11:58

ByPass 1

test_tag_014	(Tag)	
--------------	-------	--

Tunnel Amont 2

test_tag_002	(Tag)	
test_tag_015	(Tag)	

Cabine de survie - Tunnel 0

Cabine de survie - ByPass 0

Erreur réseau !
PASSAGE INTERDIT

Actualisation : 08/02/2024 16:20:20

4 / 15

Area editing

Chambre 2

PROPERTIES: GEOLLOCATION

Dualling: Demo_Total | Section: upperDeck

Ecran d'information en Entrée de zone voir bornes

Paramétrage d'une zone

**Arenzi & Orisun – digital transformation
est le nouveau nom de**

Orisun SAS

**91 route de Romain
67200 Strasbourg**

**RCS Strasbourg 838 334 886
au capital de 40 000 €**

