



# DÉCOUVREZ LE PÔLE S2E2 !

# UN RÉSEAU D'ACTEURS DE RÉFÉRENCE de l'énergie



## Objectifs du pôle S2E2 ?

- **Rassembler** des entreprises, des établissements de recherche et/ou de formation pour faire des projets d'innovation collaboratifs.
- **Accompagner** les entreprises de la conception de produits et services innovants à leur mise sur le marché.

## Ils nous soutiennent :



# Nos **domaines stratégiques**

---



## Réseaux électriques intelligents

*Intégration des énergies décarbonées et du stockage pour les territoires*

- Production et conversion des EnR
- Détection, automatisation et contrôle de la production
- Solutions de stockage de l'énergie intermittente
- Micro-grids, EnR et raccordement au réseau
- Exploitation et supervision des flux d'énergie



## Systemes électriques pour les mobilités

*Mobilité active, automobile, aéronautique, ferroviaire, maritime*

- Systèmes de propulsion, de conversion et de récupération d'énergie
- Stockage électrochimique
- Chaîne hydrogène et solutions de stockage
- Recyclage des piles et batteries
- Supervision intelligente des systèmes connectés embarqués
- Mutualisation des moyens de transport



## Bâtiments et territoires intelligents

- Capteurs et équipements communicants
- Exploitation et supervision par les technologies numériques
- Optimisation de l'interopérabilité des données
- Autoconsommation individuelle ou collective
- Amélioration de la qualité de vie & bien-être dans le résidentiel



## Électronique : matériaux, composants et sous-systèmes

*Au service de filières multiples (énergie, bâtiment, mobilité, médical, industrie...)*

- Matériaux innovants pour la micro et la nano électronique
- Récupération/conversion d'énergie et de stockage
- Électronique de puissance
- Capteurs pour diverses applications
- Efficacité énergétique des composants, connecteurs et sous-systèmes électroniques
- Conversion d'énergie et communication
- Procédés industriels pour électronique

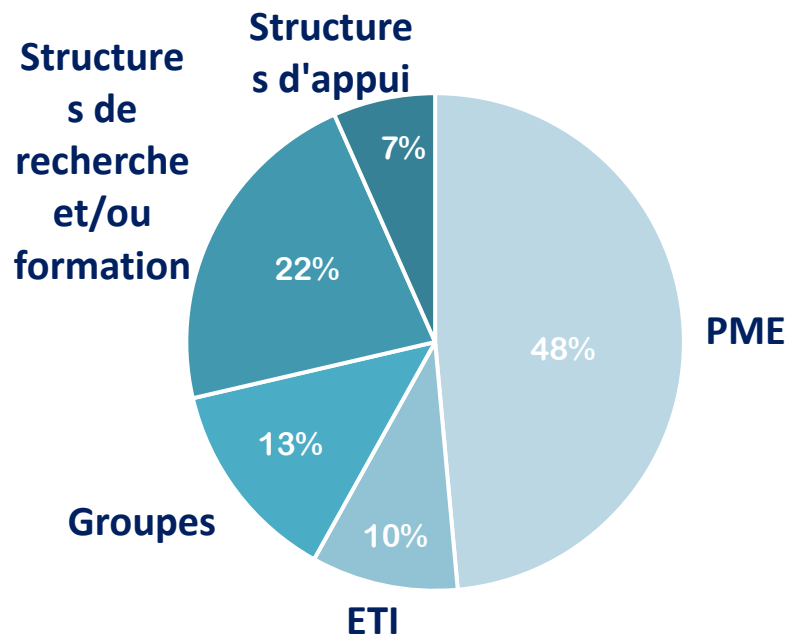
# Les adhérents

**236** adhérents

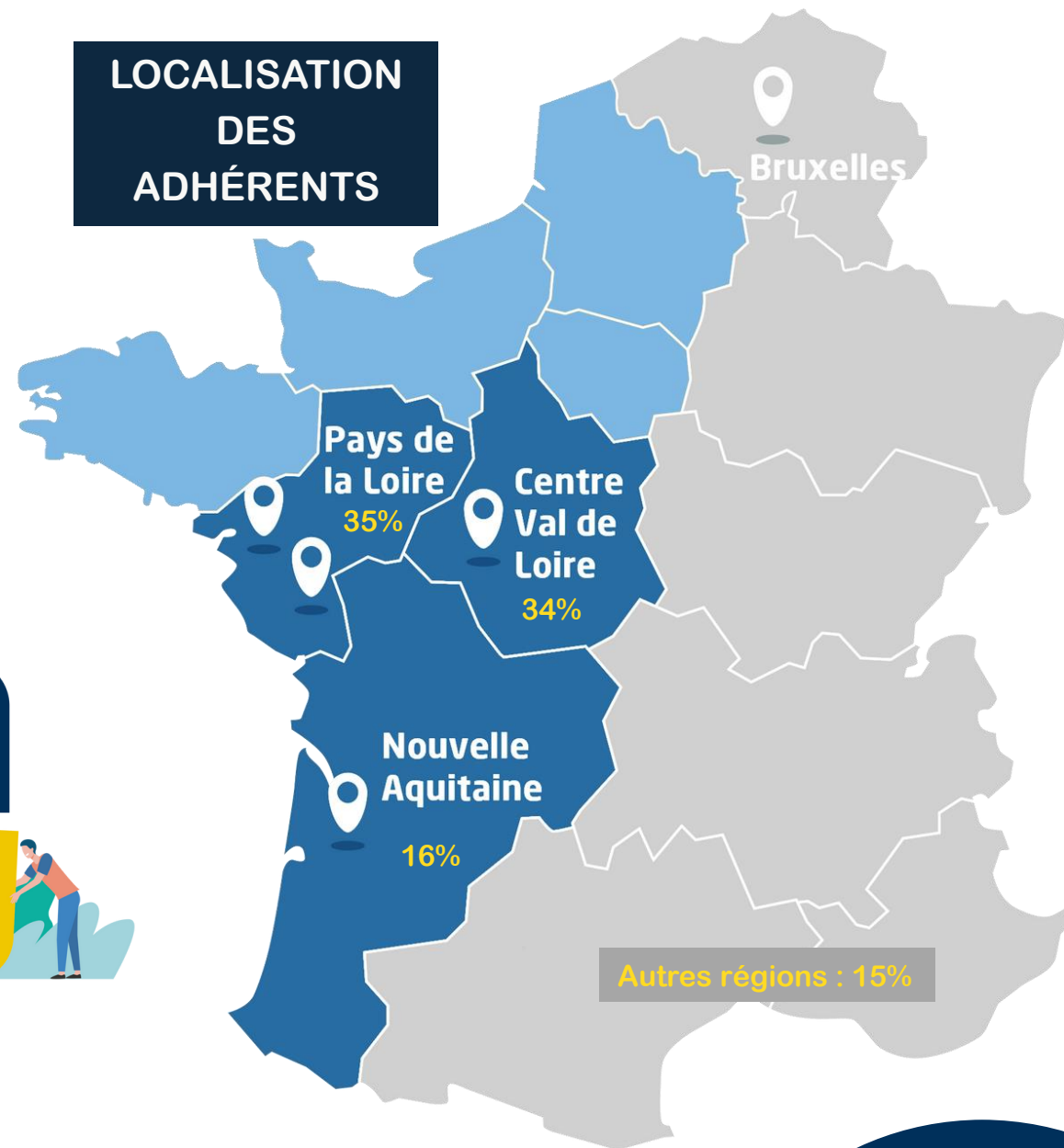
Dont **69%** d'entreprises

**25** nouveaux adhérents en 2023

## TYOLOGIE DES MEMBRES DU PÔLE



## LOCALISATION DES ADHÉRENTS



# L'offre de services

## FORMER

Toutes nos formations **inter ou intra** disponibles dans notre catalogue ou [www.s2e2.fr](http://www.s2e2.fr)



+ de 15  
formations  
dispensées /an

## RÉSEAUTER

Des **événements** pour nouer des contacts, échanger, s'informer (visites d'entreprises, RDV grands comptes, RDV marché, IGO, Made in S2E2, webinaires, séminaires technologiques....)

+ de 20  
événements  
organisés /an

## INFORMER ET ANIMER

**Veille** générique sur les DAS du pôle et spécifique sur demande (devis)

## MONTER ET GÉRER DES PROJETS INNOVANTS

- Analyse de l'état de l'art
- Construction des consortia
- Rédaction des dossiers
- Processus de **labellisation**
- Identification et sollicitation des **financements publics**

+ de 30  
projets montés  
et financés/an

# 5 bonnes raisons

... de choisir les formations du Pôle S2E2

- Des formations **sur mesure** adaptées à vos besoins
- Des formations **courtes 100%** opérationnelles
- Des formations **dispensées par des experts** issus des membres du pôle
- Des formations à **tarifs remisés** pour les adhérents S2E2
- Des formations **certifiées**

**Qualiopi**  
processus certifié  
RÉPUBLIQUE FRANÇAISE



**86,2 %**  
de satisfaction  
adhérent \*



## Les prochaines **formations**

- 29-31 janvier > **Intégrer l'électronique de puissance « moderne » dans les systèmes**  
📍 Tours
- 01 février > **Maîtriser l'art oratoire**  
📍 Tours
- 12 mars > **Participer à un salon professionnel de manière efficace**  
📍 Tours
- 14 mars > **Autoconsommation collective**  
📍 Tours
- 19-20 mars > **Hydrogène : piles à combustible, électrolyseurs, réservoirs...**  
📍 Tours
- 21 mars > **Management de projet innovant**  
📍 Tours



**S2E2**  
SMART ELECTRICITY CLUSTER

\* L'indice de satisfaction clients est de 86,2 % pour l'ensemble des formations dispensées entre le 1er novembre 2021 et le 31 décembre 2022.

# L'offre de services

## FORMER

Toutes nos formations **inter ou intra** disponibles dans notre catalogue ou [www.s2e2.fr](http://www.s2e2.fr)



+ de 15  
formations  
dispensées /an

## RÉSEAUTER

Des **événements** pour nouer des contacts, échanger, s'informer (visites d'entreprises, RDV grands comptes, RDV marché, IGO, Made in S2E2, webinaires, séminaires technologiques....)

+ de 20  
événements  
organisés /an

## INFORMER ET ANIMER

**Veille** générique sur les DAS du pôle et spécifique sur demande (devis)

## MONTER ET GÉRER DES PROJETS INNOVANTS

- Analyse de l'état de l'art
- Construction des consortia
- Rédaction des dossiers
- Processus de **labellisation**
- Identification et sollicitation des **financements publics**

+ de 30  
projets montés  
et financés/an

# Nos **futurs** événements

---

**24**

janvier

**ATELIER**

Consommation énergétique et choix  
de la batterie pour les applications  
médicales et embarquées

 Tours (37) / En ligne

**31**

janvier

**RDV**

Deeptech Tour  
Orléans

 Orléans (45)

**13**

février

**RDV**

Made in S2E2

 Tours (37)

**09**

avril

**ÉVÉNEMENT**

Assemblée générale

 Tours (37)





# L'offre de services

## FORMER

Toutes nos formations **inter ou intra** disponibles dans notre catalogue ou [www.s2e2.fr](http://www.s2e2.fr)



+ de 15  
formations  
dispensées /an

## RÉSEAUTER

Des **événements** pour nouer des contacts, échanger, s'informer (visites d'entreprises, RDV grands comptes, RDV marché, IGO, Made in S2E2, webinaires, séminaires technologiques....)

+ de 20  
événements  
organisés /an

## INFORMER ET ANIMER

**Veille** générique sur les DAS du pôle et spécifique sur demande (devis)

## MONTER ET GÉRER DES PROJETS INNOVANTS

- Analyse de l'état de l'art
- Construction des consortia
- Rédaction des dossiers
- Processus de **labellisation**
- Identification et sollicitation des **financements publics**

+ de 30  
projets montés  
et financés/an

# Notre expertise en **ingénierie de projet**



# Les **RETOMBÉES PROJETS** financés depuis 2005



**160**

thèses soutenues



**1940**

publications scientifiques



**284**

produits/prototypes



**771**

emplois créés



**1,4 Mds**

de budget global de R&D



**365**

projets financés



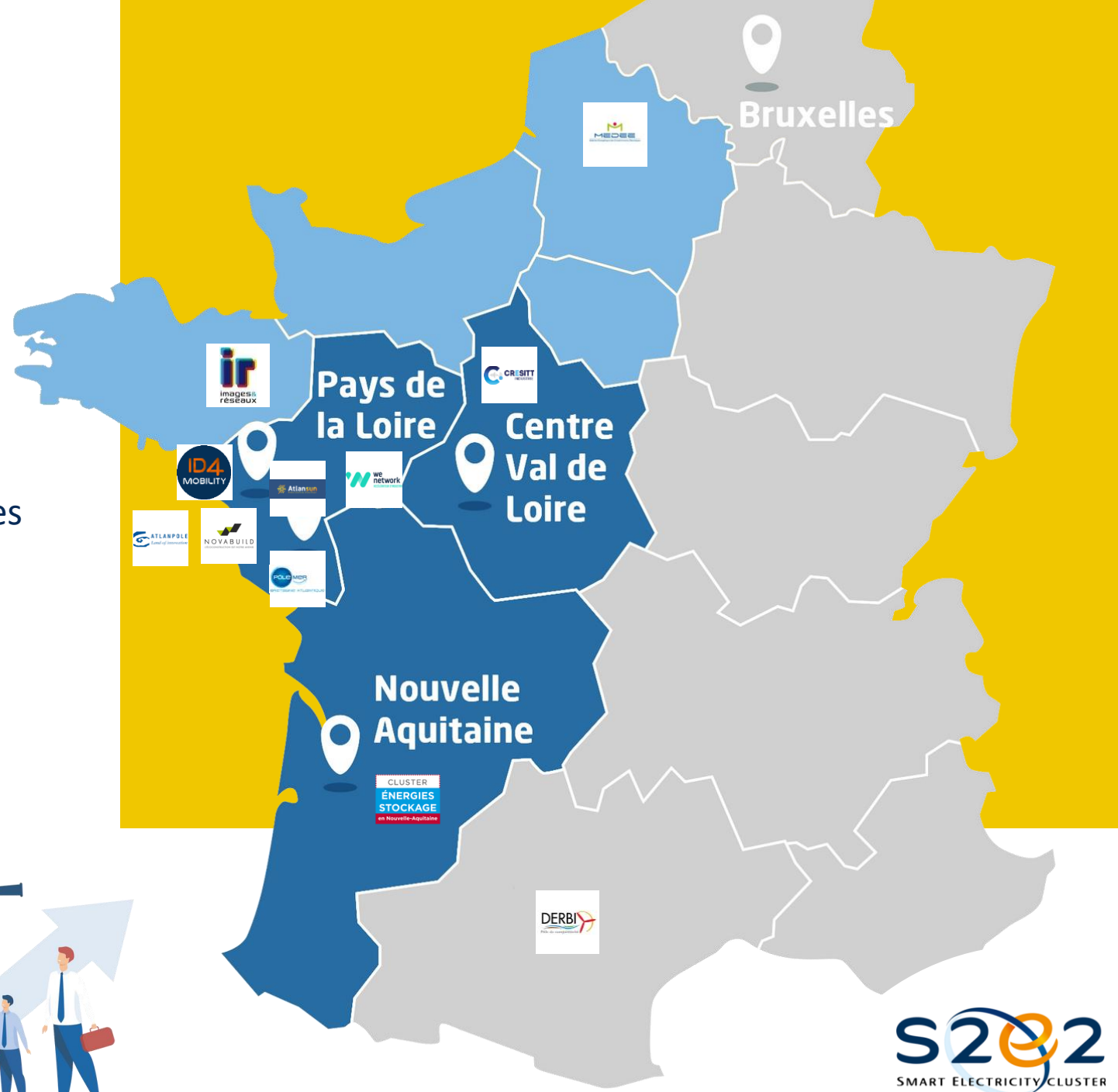
**264**

brevets

# Les partenariats

Le pôle S2E2 entretient de nombreux partenariats afin de :

- Permettre aux adhérents de s'appuyer sur des **compétences complémentaires** pour monter des projets collaboratifs innovants
- Proposer une **offre de services élargie** et adaptée aux attentes de nos membres
- Mutualiser les **moyens**
- Faire **rencontrer** des filières complémentaires (technologiques et applicatives)



**MERCI POUR  
VOTRE ATTENTION !**

**Ils nous soutiennent**